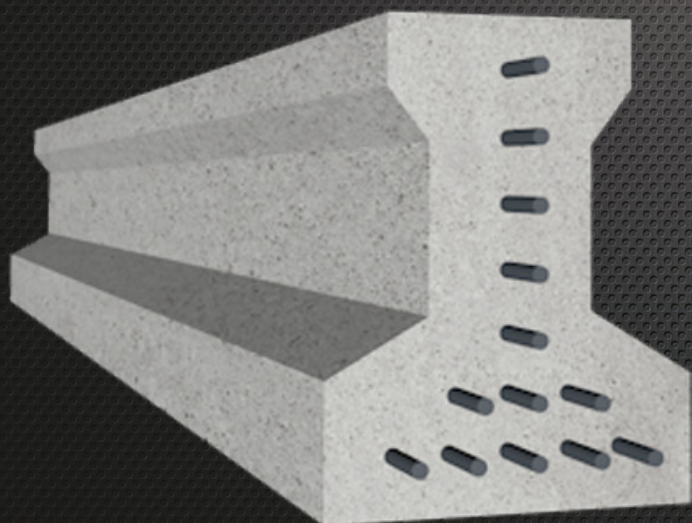
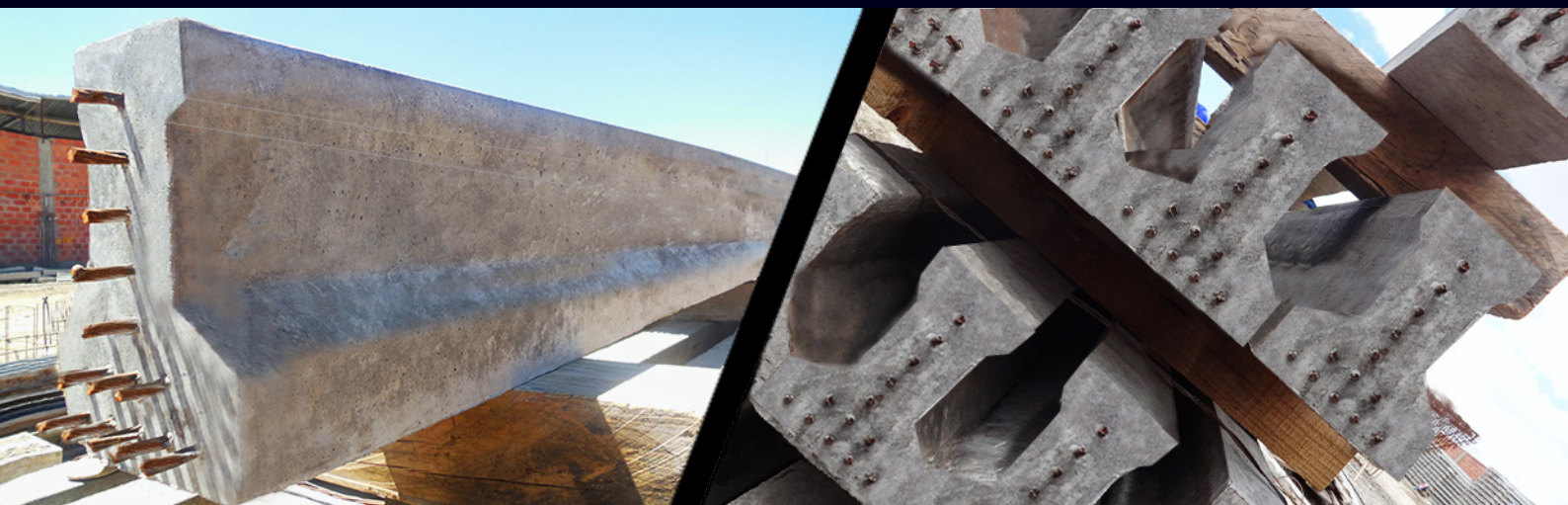




Tecnopreco

¡SÍMBOLO DE INNOVACIÓN!

VIGUETA PARA PUENTE

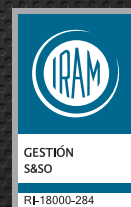


Produciendo con **calidad**

Trabajando con **seguridad**

Protegiendo el **medio ambiente**

Ofreciendo productos con **certificación nacional e internacional**



VIGUETAS PRETENSADAS PARA PUENTES VEHICULARES Y PEATONALES

Con el objetivo de mejorar costos, aminorar tiempos y mejorar la calidad de la construcción vial. Tecnopreco ha desarrollado la Vigueta Pretensada para Puente fabricada bajo estrictos controles de calidad.

El Hormigón empleado para su fabricación es de alta resistencia y se dosifica por peso de manera computarizada con equipos de última generación, además de ser curadas a vapor.

Las Armaduras para Pretensar empleadas para la producción, son de alta resistencia y están regidas bajo Normas Internacionales de Resistencia y Calidad como ser la UNE-36094, garantizándonos resistencias mínimas a la rotura de 1850 Kg/cm².



PROCESO DE ARMADO



APLICACIONES

- Puentes vehiculares
- Pasarelas peatonales
- Coberturas de canales
- Rampas vehiculares
- Edificios industriales
- Construcciones con vanos largos

PROPIEDADES FÍSICAS Y MECÁNICAS DEL HORMIGÓN PRETENSADO

Peso [Kg/m]	Densidad [Kg/cm ³]	Tipo de Hormigón	Resistencia característica del Hormigón	Luces Máximas
53.8	2400	H-35	35 [MPa]	12-15 m

VENTAJAS

- Menor tiempo de ejecución de Obra.
- Mayor economía.
- Excelente resistencia estructural.
- No requiere mano de obra calificada.
- Ahorro en el uso de madera para los encofrados y obras falsas.
- Fácil hormigonado de la capa de compresión
- Armado de Puentes en tramos isostáticos.
- Menor espesor de losas.



Oficina central - La Paz
2240814



www.tecnopreco.com

Oficina Central: c. Casimiro Corrales N° 1237 Edif. "CASSO" Z. Miraflores - Tel/Fax: 2240814 - Cel: 70119915
Sucursal Zona Sur - La Paz: Av. Muñoz Reyes N° 1210 entre calles 24 y 25 Edif. Michelle Z. Cota Cota - Tel./Fax: 2771814
Sucursal Cruce Viacha - El Alto: Av. Ladislao Cabrera N° 1080 (Cruce Viacha) Z. Villa Bolívar "B" - Tel.: 2823924
Sucursal Río Seco - El Alto: Av. Juan Pablo II N° 67 (Ex tranca) Z. Río Seco - Tel.: 2864808